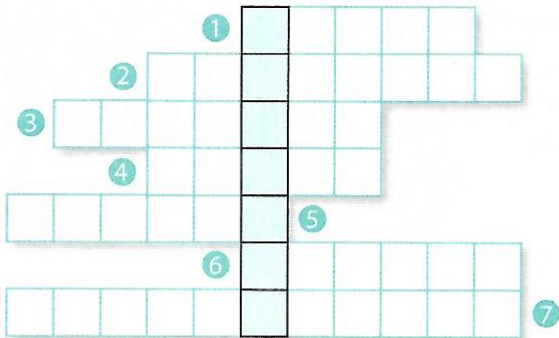


Zemědělci v době kamenné

3

Vylušti tajenku a zjisti, jak se jmenovalo jedno z nejstarších měst světa, které se nacházelo v Palestině a jehož počátky sahají až do 9. tisíciletí př. n. l.



tajenka:

1. Menší keramické nádoby se používaly na úpravu a přípravu
2. Zakládání polí přimělo lidi k ... způsobu života.
3. Lidé se v mladší době kamenné začali více zajímat o to, kde a co vysazují, tomuto způsobu říkáme ... výsev.
4. Základní zdomácnělou rostlinou bylo ..., nezbytné pro výrobu mouky.
5. Tím, že se lidé usazovali na jednom místě a stavěli zde domy, umožnili vznik prvních
6. Člověk zabývající se výrobou keramiky se nazývá
7. Výroba většího množství potravin než lidé spotřebovali, se označuje termínem

4

Vyber zakroužkováním správnou odpověď.

Ve kterých oblastech světa vzniklo nezávisle na sobě zemědělství?

- A na Předním východě, v Číně a Střední Americe
- B v Evropě, Číně a Africe
- C ve Střední Americe, v Austrálii a Číně

Kdy se stal z člověka zemědělec?

- A 40 tisíc let př. n. l.
- B 10 tisíc let př. n. l.
- C 3 tisíce let př. n. l.

Kterou novou potravinu přinesl do jídelníčku jiný způsob života po vzniku zemědělství?

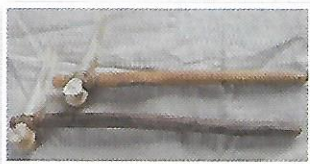
- A mléko
- B maso
- C lesní plody

K čemu sloužily v pravěku popelnice?

- A vyhazovaly se do nich odpadky
- B používaly se na popel mrtvých
- C dávaly se do nich zbytky jídla, které pak dostávala zvířata

5

Které vynálezy a výrobky mohl člověk v době kamenné využívat? Najdi 11 slov ve čtyřsměrce a vyškrtej je, ze zbylých písmen poskládej název francouzské jeskyně, v níž se v roce 1940 náhodou podařilo dětem najít pravěké nástěnné malby.



L A O V Ů Z Y S
K E R A M I K A
U Š A K O Ň R R
L U D O T E E E
Š N L L Y H P K
Í E O O K O Š E
P V C A A U X S



tajenka: